

Apart Ville

Apart Ville

АПАРТАМЕНТЫ И ТАУНХАУСЫ с собственной инфраструктурой

Комплекс апартаментов и таунхаусов APARTVILLE, расположен на территории в 3,5 Га, всего в 300 метрах от станции метро Селигерская что позволило реализовать редкий для Москвы формат, совместив уют и спокойствие закрытой территории с действующей инфраструктурой района.

Концепция проекта включает в себя апартаменты с собственной террасой и таунхаусы с отдельным входом, камином и эксплуатируемой кровлей.

На первом этаже оборудован лобби с дизайнерской отделкой площадью 300 кв.м и высотой потолков 7 м. Профессиональная управляющая компания обеспечивает комплексное эксплуатационное обслуживание.

Для удобства жителей предусмотрены: фитнес с бассейном, супермаркет, медицинский центр, семейный ресторан, аптека, службы быта и отделение банка.

РАСПОЛОЖЕНИЕ

Дмитровское шоссе д. 81

АВТОМОБИЛЕМ

Алтуфьевское шоссе

из центра: съезд на Дмитровское ш.
через ул. Станционную

из области: съезд на Дмитровское ш.
через Сигнальный проезд

Ленинградское шоссе

съезд на Дмитровское шоссе
через ул. Б Академическая
и 3-й Нижнелихоборский пр-д

м. Селигерская — 300 метров

7 км от ТТК в сторону области
6 км от МКАД в сторону центра

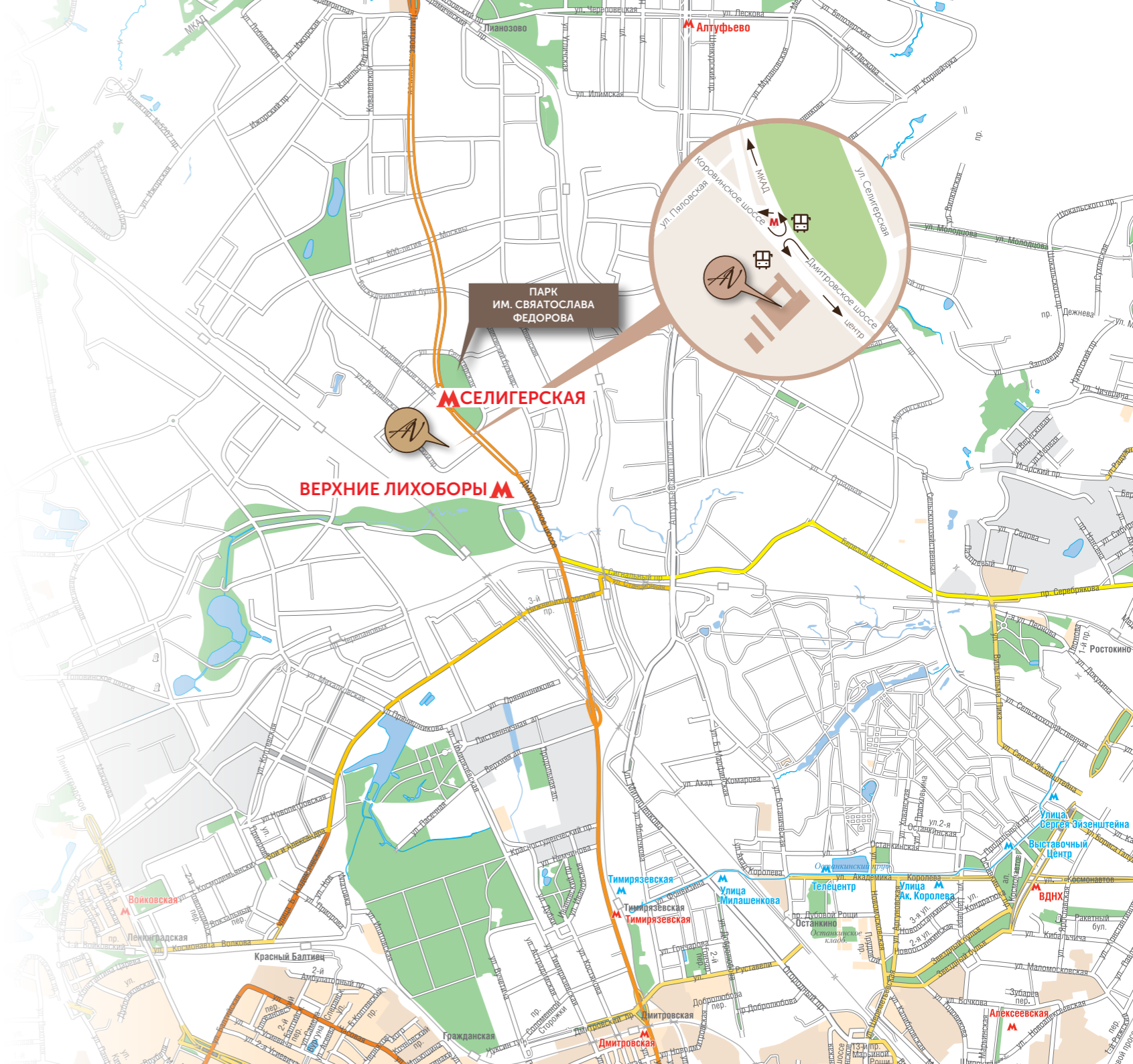
ОБЩЕСТВЕННЫМ ТРАНСПОРТОМ

м. Селигерская

(Люблинско-Дмитровская линия)
300 м от Вашего дома

м. Петровско-Разумовская

(Серпуховско-Тимирязевская линия)
6 мин. на автобусе



Apart Ville



ГЕНПЛАН

общая площадь — 30 000 м², апартаменты — 94, таунхаусы — 44



АПАРТАМЕНТЫ

АВТОМОЙКА

ТОРГОВЫЕ ПОМЕЩЕНИЯ

ДМИТРОВСКОЕ ШОССЕ



300 м

ТАУНХАУСЫ

1

6

7

8

5

3

2

АРХИТЕКТУРА

апартаменты

Дизайн фасадов разработан архитектурным бюро Glekel Partners, покоряет с первого взгляда своей органичностью и целостностью формы.

Проект выполнен в стиле лучших традиций модернизма: функциональность и практичность, чистота линий, геометризм и монолитность образа..



АРХИТЕКТУРА

таунхаусы

Правильная архитектура — это не только фасады, но и функциональность. Двухуровневые таунхаусы с отдельным входом, индивидуальными террасами на крышах, каминами и французскими окнами в пол — уют современного загородного дома в 15 минутах от центра города.



АРХИТЕКТУРА

площади от 25 до 73 м²

Апартаменты — традиционный европейский формат проживания. Это индивидуальное пространство комфорта, вблизи всей необходимой инфраструктуры.

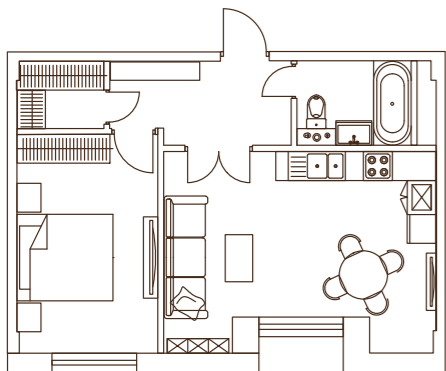
Французские окна в пол, свободные планировки и высокие потолки во всех апартаментах, а для жителей восьмого этажа — индивидуальные террасы на крыше создают ощущение легкости и воздушности пространства.

АПАРТАМЕНТЫ

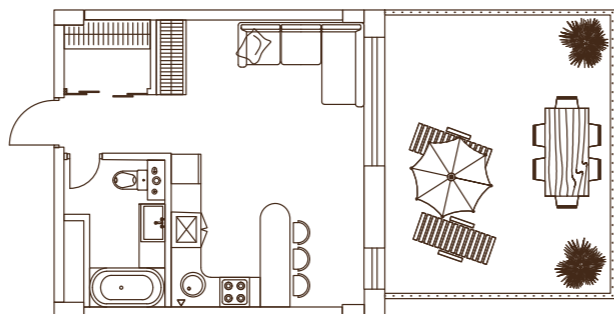
Апартаменты 8-го этажа:
собственная терраса на крыше

планировочные решения

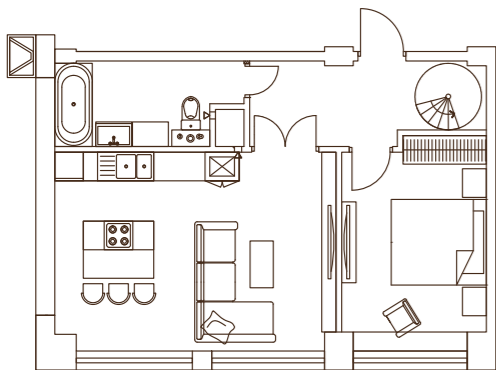
Двухкомнатные
50 – 54 м²



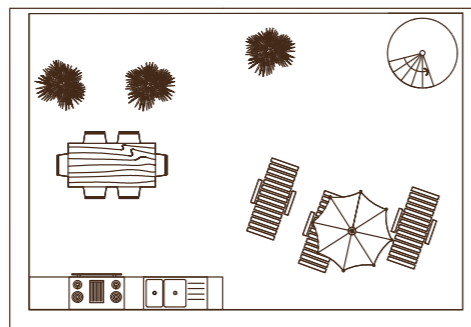
С террасой
35,7 – 52,6 м²



С террасой на крыше
48 – 59,4 м²



терраса



АПАРТАМЕНТЫ

Высота потолков до 4,5 м



ТАУНХАУСЫ

площади от 98 до 260 м²



Таунхаус или «дом в городе» — это новый уровень приватности и комфорта в условиях мегаполиса.

Отдельный вход, лужайка у порога, высокие потолки, камин, просторная терраса, индивидуальное парковочное место — качество жизни прежде всего.

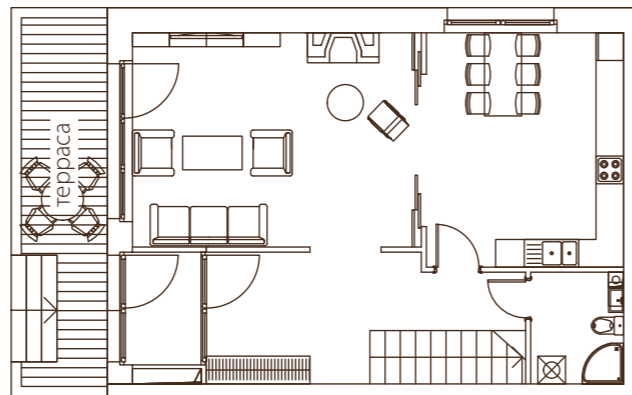
ТАУНХАУСЫ

планировочные решения

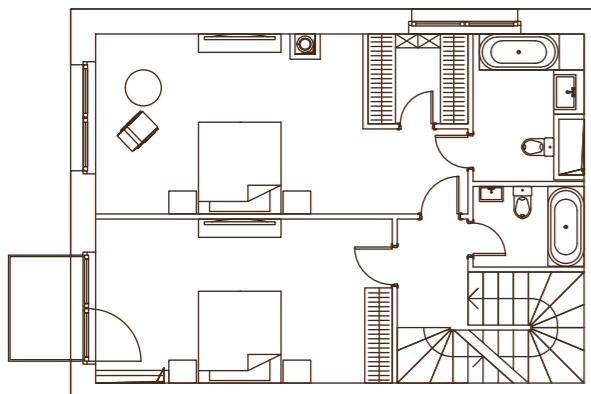
Таунхаус 144,9 м²

- два уровня
- потолки 3,6 м
- камин
- собственная терраса
- эксплуатируемая кровля

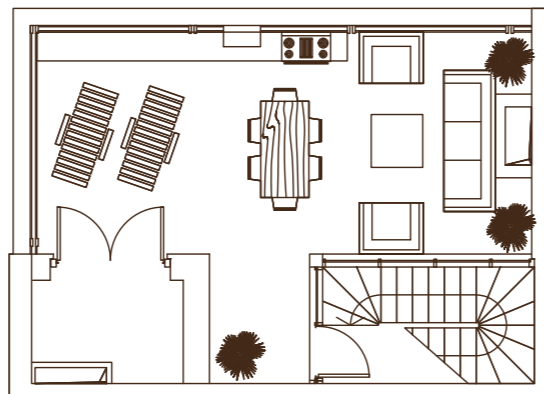
1 этаж



2 этаж



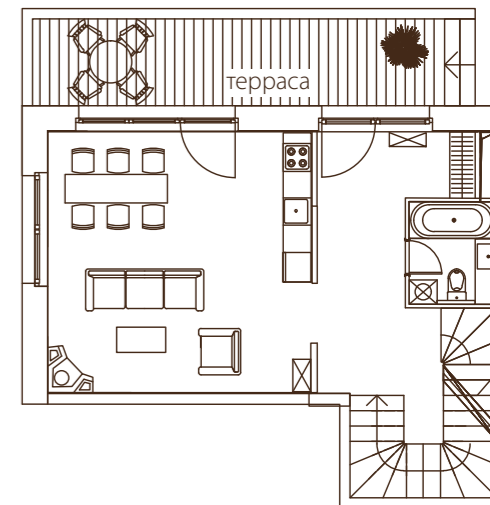
Эксплуатируемая кровля



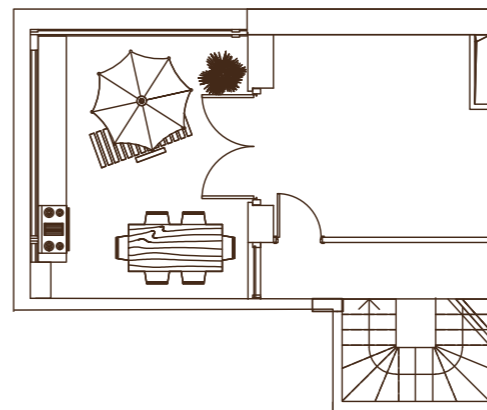
Таунхаус 116,1 м²

- два уровня
- потолки 3,6 м
- камин
- собственная терраса
- эксплуатируемая кровля

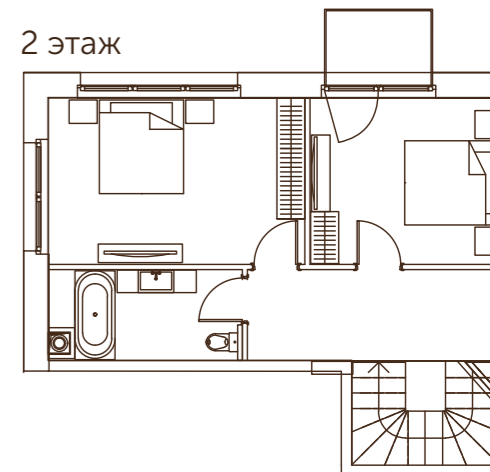
1 этаж



Эксплуатируемая кровля



2 этаж



ТАУНХАУСЫ

камин в вашем доме



ХАРАКТЕРИСТИКИ

ApartVille



Концепция предполагает самые современные решения в части оснащения здания:

- контроль доступа, видеонаблюдение, профессиональная охрана
- прогрессивные системы оповещения и пожаротушения
- надежные и эффективные инженерные системы
- приточно-вытяжная вентиляция и кондиционирование

ИНФРАСТРУКТУРА

на территории комплекса

- фитнес клуб
- цветочный магазин
- студия красоты и спа-салон
- медицинский центр
- аптека
- ресторан
- lobby-бар
- супермаркет
- банк
- винный бутик
- химчистка
- ателье



ФИТНЕС ЦЕНТР

на территории комплекса

- 3000 кв.м
- бассейн - 25 м, 5 дорожек
- тренажерный зал
- групповые программы
- салоны красоты & спа
- финская сауна
- турецкая парная
- студия йоги и пилатес
- игровые виды спорта
- персональный тренинг



ПРЕИМУЩЕСТВА

ApartVille

- дом в городе
- отдельный вход
- высокие потолки
- благоустроенная территория 3,5 Га
- метро Селигерская в 300 метрах
- ландшафтный парк
- апартаменты с террасами
- таунхаусы с каминами
- спланированная инфраструктура
- экопаркинг на 199 машиномест



ПАРК

Здесь только свежий воздух



Парк им. Святослава Федорова — это около 17 Га, на которых удачно расположены детские площадки, зона для занятий спортом, скейтпарк, велодорожки.

Здесь нет суеты, автомобилей, только свежий воздух для утренних пробежек и прогулок с детьми или пикника для всей семьи в выходной день.

Все это всего в 100 метрах от вашего дома.

ДЕВЕЛОПЕР ПРОЕКТА

glincom.com

